

Community R.15 – R.35 tilkobling

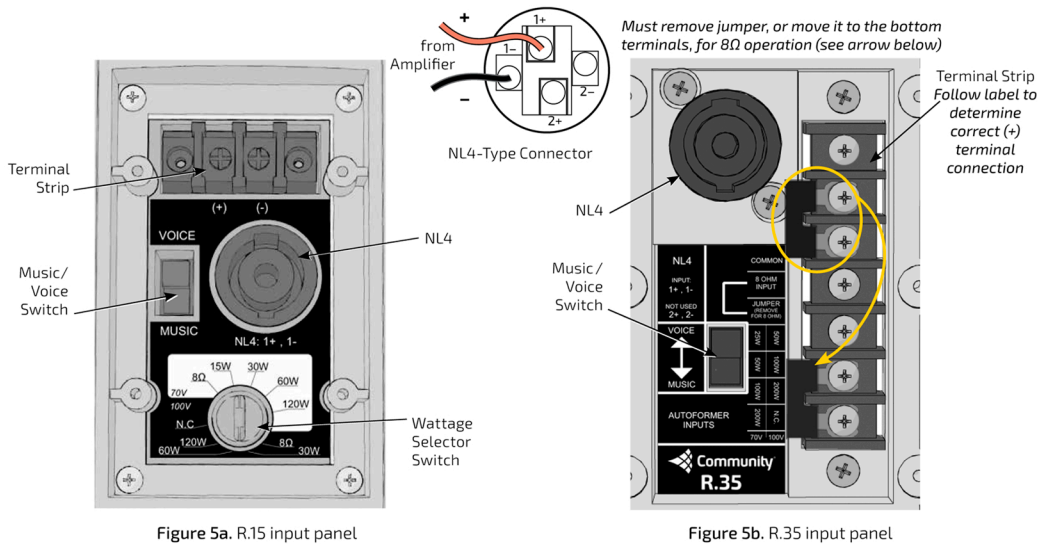


Figure 5a. R.15 input panel

Figure 5b. R.35 input panel

R.15

Koble + fra forsterkeren til + på høyttaleren. Koble – på forsterkeren til – på høyttaleren. Dette gjelder både "100V" og 8ohm. Juster bryteren til ønsket tapping* referert til 100V – eller 8 ohm – dette er veldig viktig, feil posisjon på bryteren kan være skadelig for forsterkeren!

R.35

Her er det valgt tilkobling for + lederen, som bestemmer tappingen/8ohm.
100V: + fra forsterkeren kobles til rekkeklemmen som henviser til riktig tapping* på 100V (NB 70V skal ikke brukes).
"- " fra forsterkeren kobles til "Common".
8 ohm: Fjern kortslutningsklemmen, sett den i andre enden som vist på tegningen (for evt. senere bruk).
+ kobles til 8ohm.
"- " fra forsterkeren kobles til "Common".

Klemmene (øverst og nedover):

COMMON	1. Common (minus fra forsterker)
8 OHM INPUT	2. 8 ohm
JUMPER (REMOVE FOR 8 OHM)	3. Kortslutningsklemme: skal stå mellom "8 ohm" og denne posisjonen ved bruk på 100V linje/forsterker
25W / 50W	4. tapping 50watt/100V (+ fra forsterker skal på en av tappingene)
50W / 100W	5. tapping 100watt/100V (+ fra forsterker skal på en av tappingene)
100W / 200W	6. tapping 200watt/100V (+ fra forsterker skal på en av tappingene)
200W / N.C.	7. ikke tilkoblet – kun til bruk ved 70V (Brukes ikke i Norge)
70V / 100V	

Generelt:

*tapping: på en 100V linje (krever 100V forsterker) kan man sette høyttalere til forskjellig effekt tapping. Det betyr at de gjengir forskjellig lydnivå. Som regel benytter man forskjellig tapping, der det er forskjellig avstand til publikum, større dekningsområde el. Eksempel: på en fotballbane bruker man 2 høyttalere til å dekke banen fra midtmasten, og bruker en effekt tapping på 200watt (R.35) pr. høyttaler. Samtidig monteres * 2 høyttalere i samme mast, til å dekke hver sin del av langsiden. Disse blir rettet på skrå nedover, og dermed nærme publikum. Effekttapping på disse blir da satt til 50watt pr. høyttaler

Kobling av flere høyttalere: Høyttalerne skal kobles i parallell, dvs. + til + og – til -. På en 100V linje kan du belaste med effekten tilsvarende forsterkerens pålydende effekt i 100V. Eksempel: på en 1000 watt/100V forsterker kan du belaste med 10 høyttalere tappet på 100watt. Eller 3 høyttalere tappet på 200watt og 4 høyttalere tappet på 100watt.

Ved bruk av lav ohm/8 ohm kobles høyttalerne som beskrevet over – men kun 2 høyttaler pr. kanal/kurs.

Er du i tvil om du skal benytte 8 ohm eller 100V tilkobling – ta kontakt på telefon 6490 7000